

PROTECT-A SİLİKA 400

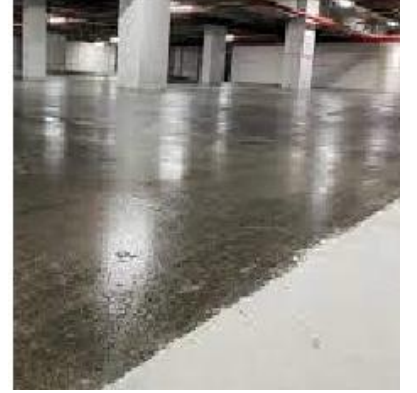
Sodyum Silikat Esaslı Su Bazlı Yüzey Sertleştirici

ÜRÜN TANIMI:

Sodyum silikat esaslı, uygulandığı çimento yüzeyine penetre olarak, çimento ile etkileşimi sonucu kalıcı sertlik sağlayan malzemedir.

ÜRÜN ÖZELLİKLERİ:

- Yüzeyin aşınma dayanımı artırdığından, tozmayı önler.
- Tek bileşenli olmasından dolayı uygulaması kolaydır.
- Su geçirimsizliği artırdığından, sıvalarda donma sonucu oluşabilecek çatlakları engeller.
- Oluşturduğu parlak film tabakası sayesinde cila olarak kullanılır.
- Beton yüzeylerde sızdırmazlık ve geçirimsizliğe fayda
- Su emme özelliği azalır.



KULLANIM ALANLARI:

- Otoparklarda ve depolarda,
- Parlak görünüm istenen zemin
- Betonun servis ömrünün artırılması amacıyla,
- Alışveriş merkezlerinde,
- Yüzey sertleştirici uygulanmış yüzeyler,
- Şap betonlarında,

UYGULAMA TALİMATI:

Yüzeyler temiz, düzgün, sağlam gevşek parçalar, her türlü toz, yağ, kir, pas, kalıp yağı, gibi benzeri yapışmayı engelleyici maddelerden ve atıklardan arındırılmalıdır. Islak temizleme yöntemleriyle temizlenmeli ve uygulama öncesi kuru olmasına dikkat edilmelidir.

PROTECT-A SİLİKA 400 kullanıma hazırdır. Özel bir kür işlemi gerektirmez. Kullanmadan önce, ambalajı iyice karıştırılır. Fırça veya kısa tüylü rulo ile manuel veya otomatik püskürtme makineleri ile uygulanabilir.

Uygulama yapılacak yüzey üzerinde kür malzemesi, epoksi, akrilik kaplama, asfalt gibi malzemeler varsa, bu malzemeler üzerine uygulama yapılmamalı, uygulama öncesinde bu malzemeler yüzeyden mutlaka kazınmalıdır.

Kürünü tamamlamış beton, beton silme makinesi ile zayıf ve yabancı katmanlardan arındırılmalıdır. Estetik bir görüntü için bu işlem tüm yüzeye homojen bir şekilde yapılmalı ve yüzeyde çizik kalmamasına dikkat edilmelidir. Uygulanacak silim sayısı yüzeyin kalitesine, yumuşaklığına ve sertliğine göre değişkenlik gösterebilir. Tüm toz, kir, gevşek malzemeler uygulamadan önce fırça ve/veya vakumlu

PROTECT-A SİLİKA 400

Sodyum Silikat Esaslı Su Bazlı Yüzey Sertleştirici

süpürge ile tamamen uzaklaştırılmalıdır.

Dikkat! Yağmur havada uygulama yapmayınız. Çözücü tuz veya deniz suyu sıçramaları parlaklık kaybına veya renk değişimine sebep olabilir.

TANIM TEKNİK ÖZELLİKLER

Görünüm : Sıvı/ Şeffaf

Tam kürlenme : 5 gün

Kap ömrü : 2 saat

UYGULAMA KOŞULLARI:

Ortam sıcaklığı +5°C ile +30°C arasında olmalıdır. Çok nemli ve/veya çok sıcak havalarda uygulama yapmaktan kaçınılmalıdır. Donmuş, erimekte olan veya 24 saat içerisinde yağmur veya don tehlikesi olanyüzeylerde uygulanmamalıdır.

TÜKETİM MİKTARI:

0,150 – 0,200 kg/m²

Not: Verilen sarfiyat değerleri yaklaşık değerler olup, uygulama yüzeyin alanı ve uygulama kalınlığına göre değişiklik gösterebilir.

AMBALAJ:

30 kg bidon.

DEPOLAMA ve RAF ÖMRÜ:

Kuru ve serin ortamda (+8°C üzerindeki sıcaklıklarda), orijinal ambalajında açılmamış olarak depolayınız. Güneşte bırakmayınız ve dondan koruyunuz. 12 ay raf ömrü vardır.

GÜVENLİK UYARILARI:

Uygulama sırasında katı veya sıvı madde tüketmeyiniz ve sigara içmeyiniz. Koruyucu eldiven, gözlük ve elbise kullanınız. Göz ve deri temasından kaçınınız. Deri teması halinde bol su ve sabun ile yıkayınız. Göz teması halinde bol su ile yıkayınız ve hemen bir doktora başvurunuz. Çocukların ulaşamayacağı yerde saklayınız. Yutmayınız, boş ambalajları gıda maddesi ve içme suyu depolamak amacı ile kullanmayınız.