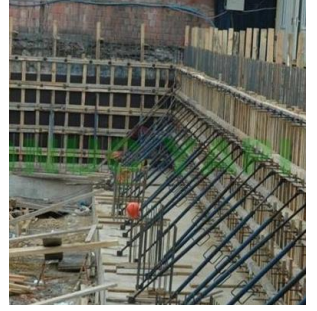


PROTECT-A PROWİLL 400

Ahşap Kalıp Ayırıcı

ÜRÜN TANIMI:

Özellikle ahşap ve plywood kalıplarında kullanılmak üzere geliştirilmiş, kalıpların betondan kolayca ayrılmasını sağlayan, kullanıma hazır kalıp ayırıcıdır.



ÜRÜN ÖZELLİKLERİ:

- Kullanıma hazır olup seyreltilmeden direkt uygulanır.
- PROWİLL 400 GENEL MAKSAT kalıpların film tabakasına zarar vermez.
- Uygulaması kolaydır.
- Beton yüzeyindeki hava kabarcıklarını azaltarak, betonda lekesiz ve düzgün bir yüzey elde edilmesini sağlar.
- Kalıpların tekrar kullanımında, temizlik gereksinimini en alt düzeye indirir.
- Kalıp maliyetini ve işçiliğini önemli ölçüde azaltır.
- Akışkanlığı yüksek bir sıvı olup püskürtme makinesinde tıkanıklığa yol açmaz.
- Kalıbın verimliliğini artırır ve kullanım ömrünü uzatır.

KULLANIM ALANLARI:

- PROWİLL 400 genel maksat plastik ve benzeri her türlü kalıpta,
- Konvansiyonel ahşap kalıp sistemlerinde,
- Metal aksesuarlı ahşap kalıp sistemlerinde,
- Özellikle emiciliği yüksek her türlü kalıp yüzeyinde,
- Düşük ısıda kür uygulamalı ve geniş yüzeyli detaylı beton kalıplarda kullanıma uygundur.

UYGULAMA TALİMATI:

PROWİLL 400 GENEL MAKSAT kullanımını öncesinde, uygulama yapılacak yüzeylerinin dikkatli bir şekilde temizliği yapılmalıdır. Kalıp yüzeyi beton, tahta, demir parçaları, kar ve buzdan temizlenmelidir.

PROWİLL 400 kullanım öncesi mutlaka çalkalanmalıdır. Ürün içerisinde herhangi bir madde ilave edilmemelidir.

En iyi sonucu elde etmek için, PROWİLL 400 kalıp üzerine ince bir tabaka halinde(tek kat), homojen olarak püskürtülmeli yada fırça veya rulo ile uygulanmalıdır. Malzemenin yüzeyde birikmesine izin verilmemeli ve düzgün bir şekilde tüm satıha uygulanmalıdır.

Püskürtme uygulamalarında deneme yapılarak ideal kullanım miktarına ulaşılmalıdır.

PROTECT-A PROWILL 400

Ahşap Kalıp Ayırıcı

Teknik Özellikleri

Görünüş :	Krem-beyaz renkli emülsiyon (Kullanmada önce karıştırınız)
Sıvı Yoğunluk :	0,96 ± 0,02 kg/lt (20°C)
Parlama Noktası :	Parlayıcı değildir (Su bazlı)
Uygulama Sıcaklığı :	≥ 5°C (Dondan koruyunuz)

UYGULAMA KOŞULLARI:

Ortam sıcaklığı +5°C ile +30°C arasında olmalıdır. Çok nemli ve/veya çok sıcak havalarda uygulama yapmaktan kaçınılmalıdır. Donmuş, erimekte olan veya 24 saat içerisinde yağmur veya don tehlikesi olanyüzeylerde uygulanmamalıdır.

TÜKETİM MİKTARI:

Kalıbın cinsine göre değişkenlik göstermekle beraber, rulo ile sürüldüğünde yaklaşık 20 - 30 m² , basınçlı pompa ile püskürtüldüğünde yaklaşık 40 - 60 m² kalıp yüzeyi yağlar.

Not: Verilen sarfiyat değerleri yaklaşık değerler olup, uygulama yüzeyin alanı ve uygulama kalınlığına göre değişiklik gösterebilir.

AMBALAJ:

30 kg'lık plastik bidonlarda ve 200 kg'lık varillerde

DEPOLAMA ve RAF ÖMRÜ:

Kuru ve serin ortamda (+8°C üzerindeki sıcaklıklarda), orijinal ambalajında açılmamış olarak depolayınız. Güneşte bırakmayınız ve dondan koruyunuz. 12 ay raf ömrü vardır.

GÜVENLİK UYARILARI:

Uygulama sırasında katı veya sıvı madde tüketmeyiniz ve sigara içmeyiniz. Koruyucu eldiven, gözlük ve elbise kullanınız. Göz ve deri temasından kaçınınız. Deri teması halinde bol su ve sabun ile yıkayınız. Göz teması halinde bol su ile yıkayınız ve hemen bir doktora başvurunuz. Çocukların ulaşamayacağı yerde saklayınız. Yutmayınız, boş ambalajları gıda maddesi ve içme suyu depolamak amacı ile kullanmayınız.